



POTENTE®

Qualidade que vale!



Calibrador de Pneus com Manômetro

PNWCM18N

Manual de Instruções /
Certificado de Garantia

ATENÇÃO

CONTEÚDO DESTA EMBALAGEM:

- Calibrador de Pneus com Manômetro;
- Manual de instruções e certificado de garantia.

Ao abrir esta embalagem pela primeira vez, verifique sobre eventual falta de peças, ou componente danificado pelo transporte. Se qualquer peça estiver faltando ou estiver danificada, não tente montar ou usar a ferramenta.

LEIA ATENTAMENTE ESTE MANUAL:

- Antes de iniciar a utilização desta ferramenta, leia com muita atenção as instruções deste manual. Mantenha este manual de instruções sempre à mão para futuras consultas.
- **Obs.:** Este manual contém informações que poderão sofrer alterações sem aviso prévio por parte da POTENTE, pois estamos em constante aprimoramento dos nossos produtos.

SEGURANÇA:

- Ao iniciar a operação, verifique e certifique-se de que a pistola de ar está em perfeitas condições de uso.

- Se encontrar qualquer perfuração ou danos na junta de vedação, anel de vedação e parte de borracha, as mesmas devem ser trocadas.
- Como alguns componentes deste calibrador são feitos de material plástico, eles não podem entrar em contato com produtos ácidos, para evitar qualquer dano por corrosão.
- Para maior segurança, se o nível de ruído for maior que 185 db (A), é necessário o uso de proteção de ouvido.
- Para maior segurança, durante o trabalho, deve-se soltar o gatilho de descontinuidade para verificar se a pressão atende a solicitação de pressão do pneu em uso, evitando qualquer dano do pneu por causa da alta pressão.

ESPECIFICAÇÕES TÉCNICAS

- Pressão de trabalho: 2-6 bar; 29-87 PSI
- Faixa de manômetro: 0-12 bar; 1-174 PSI
- Diâmetro do medidor: 80cm
- Precisão do medidor: +- 1 PSI
- Escolha da unidade de medição: PSI e bar

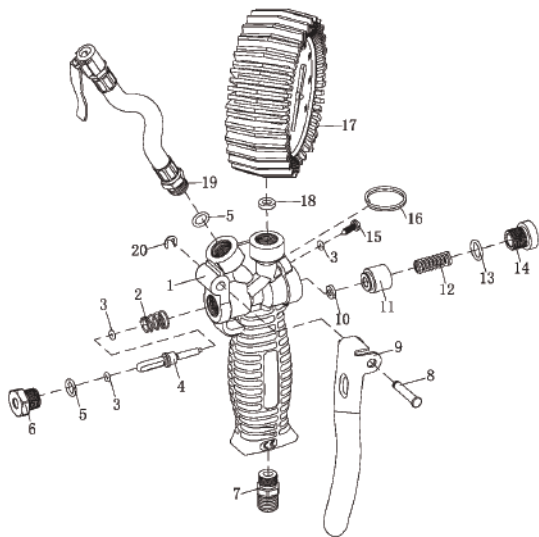
CARECTERÍSTICAS:

- Cabo ergonômico;
- Portátil;
- Medidor anti-choque;
- Válvula de vedação de alta propriedade

INSTRUÇÕES DE OPERAÇÃO/MANUSEIO

- Verifique a pistola de enchimento de ar, o gatilho e o movimento do conector antes do trabalho.
- Conecte o compressor de ar com a conexão do injetor de ar da pistola.
- Fixe o conector de ar da pistola de enchimento, com a válvula do pneu.
- Pressione o gatilho até o fim para inflar o pneu, o manômetro mostrará "0".
- Ao inflar um pouco de ar, solte o gatilho e verifique a pressão mostrada no manômetro, se atende à pressão padrão do pneu em uso.
 - Quando a pressão do pneu estiver baixa, continue a pressionar o gatilho, até atingir o padrão de uso do pneu.
 - Quando a pressão estiver alta, pressione o gatilho um pouco para esvaziar até atender a pressão solicitada para pneu em uso.
- Depois de terminar o trabalho, feche a fonte de ar comprimido, desconecte o conector de ar da válvula do pneu, verifique se a pistola de ar está em ordem.

VISTA EXPLODIDA



LISTA DE PEÇAS

| Item | Descrição |
|------|-----------------------------------|
| 1 | Corpo do calibrador |
| 2 | Mola |
| 3 | O-ring |
| 4 | Haste da válvula de ar |
| 5 | O-ring |
| 6 | Assento da haste da válvula de ar |
| 7 | Conector de entrada de ar |
| 8 | Pino do gatilho |
| 9 | Gatilho |
| 10 | Junta |
| 11 | Corpo da válvula de ar |
| 12 | Mola |

| Item | Descrição |
|------|-------------------------------------|
| 13 | O-ring |
| 14 | Mola da válvula de ar |
| 15 | Parafuso |
| 16 | Anel de trava |
| 17 | Manômetro indicador de pressão |
| 18 | Junta |
| 19 | Componente de mangueira de borracha |
| 20 | Anel |

CERTIFICADO DE GARANTIA

A POTENTE assegura ao proprietário deste produto, garantia contra qualquer defeito de material, fabricação ou funcionamento pelo prazo de 6 (seis) meses a partir da data de sua compra mediante apresentação da respectiva nota fiscal de compra, sendo 3 (três) meses de garantia legal e mais 3 (três) meses de garantia adicional concedida pela POTENTE e desde que tais defeitos não sejam decorrentes de mau uso ou má manutenção.

Para solicitar a garantia, o produto deverá ser apresentado ao Assistente Técnico Credenciado mais próximo ou através do contato com o nosso SAC (Serviço de Atendimento ao Cliente) pelo telefone: (11) 2014-4000 ou pelo e-mail: sac@potente.com.br

O conserto ou substituição do produto ou de peças defeituosas em garantia durante os primeiros três meses se dará pelos Assistentes Credenciados POTENTE ou pela própria fábrica, porém do quarto mês em diante será pela fábrica POTENTE.

A garantia fica extinta se o produto sofrer acidentes (quedas ou pancadas), se algum dos componentes for substituído ou se for utilizado qualquer componente fora das características técnicas do produto. A garantia também fica extinta nos casos em que o produto seja entregue, ao Assistente Técnico Credenciado ou a própria fábrica POTENTE, total ou parcialmente desmontado ou apresentar qualquer indício de conserto ou tentativa de conserto.

www.potente.com.br

Serviço de atendimento
ao cliente POTENTE
SAC: (11) 2014-4000
sac@potente.com.br

Importado e Distribuído por
POTENTE Indústria de Equipamentos Hidráulicos Eireli
CNPJ: 60.522.190/0001-39 - Rua Forte dos Franceses, 431 - São Mateus -
São Paulo - SP - CEP: 08340-150 - Tel: (11) 2014-4000 -
Composição Básica: Aço carbono, alumínio e plástico
Validade: Indeterminada - Não perecível -
Garantia: 6 Meses (Conforme Manual) - Fabricado na China