



POTENTE®

Qualidade que vale!



**Serra de Disco
Pneumática 3''**

PNW30SE

**Manual de Instruções /
Certificado de Garantia**

ATENÇÃO

CONTEÚDO DESTA EMBALAGEM:

- Serra de disco pneumática;
 - Manual de instruções e certificado de garantia.
- Ao abrir esta embalagem pela primeira vez, verifique sobre eventual falta de peças, ou componente danificado pelo transporte. Se qualquer peça estiver faltando ou estiver danificada, não tente montar ou usar a ferramenta.

LEIA ATENTAMENTE ESTE MANUAL:

- Antes de iniciar a utilização desta ferramenta, leia com muita atenção as instruções deste manual. Mantenha este manual de instruções sempre à mão para futuras consultas.
- **Obs.:** Este manual contém informações que poderão sofrer alterações sem aviso prévio por parte da POTENTE, pois estamos em constante aprimoramento dos nossos produtos.

SEGURANÇA:

- Ao instalar, retirar ou ajustar acessórios, realizar manutenção ou regulagens desta ferramenta, mantenha sempre a alimentação de ar comprimido desligada.
- Sempre use óculos de segurança e protetor auricular.

- Mantenha o eixo rotativo afastado das mãos, cordões, roupas soltas, cabelos longos ou algo que possa se prender ao mesmo, evitando acidentes.
- Trabalhe com iluminação adequada à necessidade do trabalho, mantendo-se em equilíbrio, apoiando a ferramenta firmemente.
- Observe o sentido de rotação da ferramenta antes de utilizá-la.
- Não faça adaptações e não improvise situações.

ESPECIFICAÇÕES TÉCNICAS

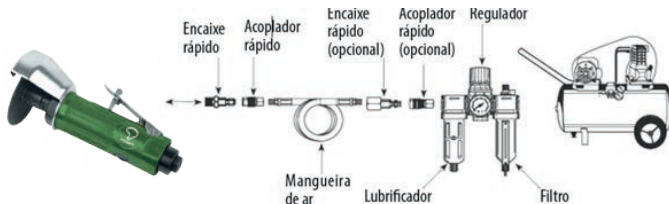
- Velocidade livre: 20.000 RPM
- Pressão do ar: 90 PSI / 6,3Kg
- Consumo de ar: 6,0 CFM / 169 L/min
- Disco: 3"
- Entrada de ar: 1/4"
- Diâmetro necessário da mangueira: 3/8"

CARECTERÍSTICAS:

- Desenho ergonômico;
- Corpo em alumínio fundido, leve e durável;
- Gatilho de segurança para início fácil e rápido;
- Exaustão de ar através do cabo;
- Capa protetora do disco, protege o operador de faíscas durante a operação.

INSTRUÇÕES DE OPERAÇÃO/MANUSEIO

REDE DE AR:



IMPORTANTE!

- **Nunca pendure a ferramenta pelo gatilho.**
- Veja a figura acima para a preparação da ferramenta pneumática.
- Trabalhe sempre com ar limpo e seco. A umidade e sujeira no ar, prejudicam e chegam até a paralisar qualquer motor a ar.
- Recomendamos a instalação de uma unidade de filtro-regulador-lubrificador em linha o mais próximo possível da ferramenta (5 metros). O uso de conexão ou mangueira de ar se for demasiado pequena pode criar uma queda de pressão e reduzir a potência da ferramenta. É necessária uma mangueira de ar de 3/8" e um comprimento de 5 metros. Se houver a necessidade de comprimento maior, então será preciso usar uma mangueira de 1/2".

PARA O FUNCIONAMENTO PERFEITO, SIGA AS SEGUINTE INSTRUÇÕES:

- Certifique-se de que a válvula de ar da chave (ou gatilho) esteja na posição desligada antes de conectar à rede de ar.
- Você precisará de uma pressão de ar de 90 PSI e um fluxo de ar de acordo com as especificações.
- Certifique-se de que a rede de ar esteja limpa e não exceda 90 PSI ao operar a ferramenta.
Pressão de ar alta e ar impuro encurtarão a vida útil do produto devido ao desgaste excessivo e podem ser perigosos, causando danos ou ferimentos pessoais.
- Drene o tanque de ar diariamente. Água na linha de ar danificará a ferramenta.
- Limpe o filtro de entrada de ar semanalmente.
- A pressão da rede de ar deve ser aumentada para compensar mangueiras de ar com mais de 8 metros. O diâmetro da mangueira deve ser 3/8 I.D.
- Mantenha a mangueira longe de calor, óleo e pontas afiadas. Verifique se há desgaste na mangueira e certifique-se de que todas as conexões estejam seguras.

MANUTENÇÃO

- **A falta de lubrificação adequada da ferramenta pneumática reduzirá drasticamente a sua vida útil e anulará a garantia.**
- **ATENÇÃO!** Desconecte a chave da rede de ar antes de trocar os acessórios, fazer reparos ou realizar manutenção. Substitua ou repare as peças danificadas. Use apenas peças originais.

LUBRIFICAÇÃO DA FERRAMENTA:

- Recomenda-se usar uma unidade automática de filtro-regulador-lubrificador (lubrifil) na linha, pois ela aumenta a vida útil da ferramenta. O lubrifil deve ser verificado regularmente e abastecido com óleo para ferramentas pneumáticas. O ajuste correto do lubrifil é realizado colocando-se uma folha de papel perto das bocas de descarga e segurando o acelerador aberto por aproximadamente 30 segundos. O lubrificador estará corretamente ajustado quando uma leve mancha de óleo aparecer sobre o papel. Quantidades excessivas de óleo devem ser evitadas.
- OBS: O não cumprimento destas instruções pode cessar os direitos do proprietário desta ferramenta ao atendimento em garantia.

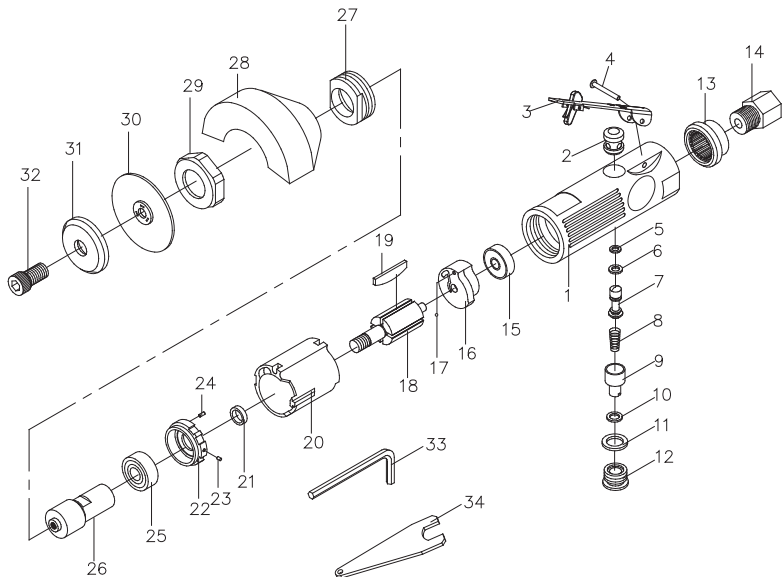
LUBRIFICANTES RECOMENDADOS:

- Utilize um óleo para ferramentas pneumáticas ou qualquer outro óleo de turbinas de alto grau contendo absorventes de umidade, inibidores de ferrugem, agentes umedecedores de metal e um aditivo PE (Pressão Extrema).

IMPORTANTE!

- Não transporte a ferramenta pela mangueira.

VISTA EXPLODIDA



LISTA DE PEÇAS

Item	Descrição
1	Corpo da Serra
2	Bucha de Válvula
3	Gatilho
4	Pino
5	O-Ring
6	O-Ring
7	Pino
8	Mola
9	Botão de ajuste
10	O-Ring
11	O-Ring
12	Porca
13	Tampa
14	Conector de entrada de ar
15	Rolamento
16	Placa Traseira
17	Bola de aço

Item	Descrição
18	Rotor
19	Palheta
20	Cilindro
21	Arruela
22	Tampa do cilindro
23	Pino
24	Pino
25	Rolamento
26	Eixo de trabalho
27	Tampa frontal
28	Contraporca
29	Fatia de incisão
30	Junta
31	Arruela
32	Parafuso
33	Chave Hexagonal
34	Chave de Boca

CERTIFICADO DE GARANTIA

A POTENTE assegura ao proprietário deste produto, garantia contra qualquer defeito de material, fabricação ou funcionamento pelo prazo de 6 (seis) meses a partir da data de sua compra mediante apresentação da respectiva nota fiscal de compra, sendo 3 (três) meses de garantia legal e mais 3 (três) meses de garantia adicional concedida pela POTENTE e desde que tais defeitos não sejam decorrentes de mau uso ou má manutenção.

Para solicitar a garantia, o produto deverá ser apresentado ao Assistente Técnico Credenciado mais próximo ou através do contato com o nosso SAC (Serviço de Atendimento ao Cliente) pelo telefone: (11) 2014-4000 ou pelo e-mail: sac@potente.com.br

O conserto ou substituição do produto ou de peças defeituosas em garantia durante os primeiros três meses se dará pelos Assistentes Credenciados POTENTE ou pela própria fábrica, porém do quarto mês em diante será pela fábrica POTENTE.

A garantia fica extinta se o produto sofrer acidentes (quedas ou pancadas), se algum dos componentes for substituído ou se for utilizado qualquer componente fora das características técnicas do produto. A garantia também fica extinta nos casos em que o produto seja entregue, ao Assistente Técnico Credenciado ou a própria fábrica POTENTE, total ou parcialmente desmontado ou apresentar qualquer indício de conserto ou tentativa de conserto.

www.potente.com.br

Serviço de atendimento
ao cliente POTENTE
SAC: (11) 2014-4000
sac@potente.com.br

Importado e Distribuído por
POTENTE Indústria de Equipamentos Hidráulicos Eireli
CNPJ: 60.522.190/0001-39 - Rua Forte dos Franceses, 431 - São Mateus -
São Paulo - SP - CEP: 08340-150 - Tel: (11) 2014-4000 -
Composição Básica: Aço carbono, alumínio e plástico
Validade: Indeterminada - Não perecível -
Garantia: 6 Meses (Conforme Manual) - Fabricado na China