



POTENTE®

Qualidade que vale!

**MACACO JACARÉ
3 TON**



JAC03PI

ADVERTÊNCIA

Leia cuidadosamente e compreenda todas as INSTRUÇÕES DE MONTAGEM E DE OPERAÇÃO antes do uso. Deixar de seguir as normas de segurança e outras precauções básicas de segurança pode resultar em sérios ferimentos.

USO PRETENDIDO

Este macaco possui um só pistão de bomba hidráulica que, sem esforço, levanta o braço levantador. Guarda-pós e retentores do pistão da bomba protegem o sistema hidráulico de contaminantes. O macaco possui um sistema de desvio com válvula de sobrecarga para impedir que o macaco seja danificado e que o usuário se machuque. O desenho compacto permite o uso em espaços confinados. Cabe facilmente debaixo de veículos baixos.

ESPECIFICAÇÕES TÉCNICAS

Item	Capacidade	Alcance de levantamento Min. (Pol.)	Alcance de levantamento Max. (Pol.)	Alcance de levantament oMin. (mm)	Alcance de levantament o Max. (mm)
JAC03PI	3 TON	5.12	18.31	130	465

NORMAS GERAIS DE SEGURANÇA

ADVERTÊNCIA: Leia e compreenda todas as instruções. Deixar de seguir todas as instruções relacionadas abaixo pode resultar em sérios ferimentos.

CUIDADO: Não permita que pessoas operem ou montem este macaco até que elas tenham lido este manual e tenham desenvolvido um entendimento claro de como o macaco funciona.

ADVERTÊNCIA: As advertências, cuidados e instruções discutidas neste manual de instruções cobrem todas as possíveis condições ou situações que podem ocorrer. É preciso que o operador compreenda que bom senso e cuidado são fatores que não podem ser incluídos neste produto, mas precisam ser aplicados pelo operador.

INSPEÇÃO

- Inspeccione o macaco cuidadosamente antes de cada uso. Certifique-se que o macaco não esteja danificado, excessivamente gasto ou com peças faltantes.
- Não use o macaco sem que o mesmo esteja corretamente lubrificado.
- Usar um macaco que não estiver em boas condições de limpeza e de funcionamento ou corretamente lubrificado pode causar sérios ferimentos.
- Inspeccione a área de trabalho antes de cada uso. Certifique-se que a mesma esteja livre e desobstruída de quaisquer potenciais riscos.

INSPEÇÃO

NÃO OPERE NEM CONSERTE ESTE EQUIPAMENTO SEM TER LIDO ESTE MANUAL.

Para manter a segurança do macaco e do usuário, é responsabilidade do proprietário ler e seguir estas instruções.

Inspeccione o macaco por operação e funcionamento corretos.

Mantenha as instruções prontamente disponíveis para os operadores do equipamento.

Certifique-se que todos os operadores do equipamento sejam corretamente treinados de modo a compreender como operar a unidade corretamente e com segurança.

Permita a operação da unidade somente com todas as peças no lugar e funcionando corretamente.

Utilize somente peças de reposição genuínas.

Revise e mantenha a unidade somente com peças de reposição autorizadas ou aprovadas. Negligenciar isto deixará o macaco inseguro para uso e anulará a garantia.

Inspeccione cuidadosamente a unidade regularmente e realize todas as manutenções, conforme necessário.

Guarde estas instruções junto à manivela do seu macaco.

Mantenha todos os decalques da unidade limpos e visíveis.

SEGURANÇA

Sempre siga as precauções de segurança quando instalar e operar este macaco. Mantenha todos os decalques da unidade limpos e visíveis. Antes de continuar, certifique-se que você entendeu e compreende todo o conteúdo deste manual. Deixar de operar este equipamento conforme instruído pode causar ferimentos ou morte. O distribuidor não é responsável por quaisquer danos ou ferimentos causados por uso incorreto ou negligência.

SEGURANÇA



ESTE EQUIPAMENTO SÓ SERVE PARA ELEVAR!

- Este Macaco está projetado só para elevar parte da totalidade do veículo.
- Não mova nem balance o veículo quando ele estiver sobre o macaco.
- O veículo precisa ser calçado imediatamente após ser elevado, utilizando-se suportes apropriados.
- NUNCA vá para debaixo de um veículo que não esteja calçado com suportes apropriados.
- Utilize calços de roda ou outro dispositivo de bloqueio nas rodas opostas antes de usar suportes fixos.

ADVERTÊNCIA!

Sempre use suportes fixos!

NÃO USE blocos de madeira ou qualquer outro material de suporte impróprio. O fabricante só garante cargas que sejam sustentadas por suportes fixos.

NÃO USE blocos de madeira ou qualquer outro dispositivo de elevação não aprovado como meio de elevação junto com o macaco e ou a carga sendo levantada. Deixar de seguir estas advertências pode resultar em ferimentos ou morte.

MARCAÇÕES DE SEGURANÇA

ADVERTÊNCIA!

Estude, compreenda e siga todas as instruções antes de operar este equipamento.

Não exceda a capacidade nominal.

Utilize somente superfícies duras e niveladas, com menos do que 3 graus de inclinação.

Este equipamento é só para levantar. Logo depois do levantamento, calce o veículo com suportes apropriados.

Não mova nem balance o veículo sobre o macaco.

Levante somente em áreas do veículo especificadas pelo fabricante do veículo.

Nenhuma alteração deve ser feita neste produto.

Só deverão ser usados acessórios e/ou adaptadores fornecidos pelo fabricante.

Não vá nem permita que ninguém vá para debaixo do veículo até que ele tenha sido calçado com suportes fixos.

Centralize a carga sobre a sela antes de levantar.

Utilize calços de roda ou outro dispositivo de bloqueio nas rodas opostas antes de usar o macaco.

Nunca use num cortador de grama ou trator de cortar grama.

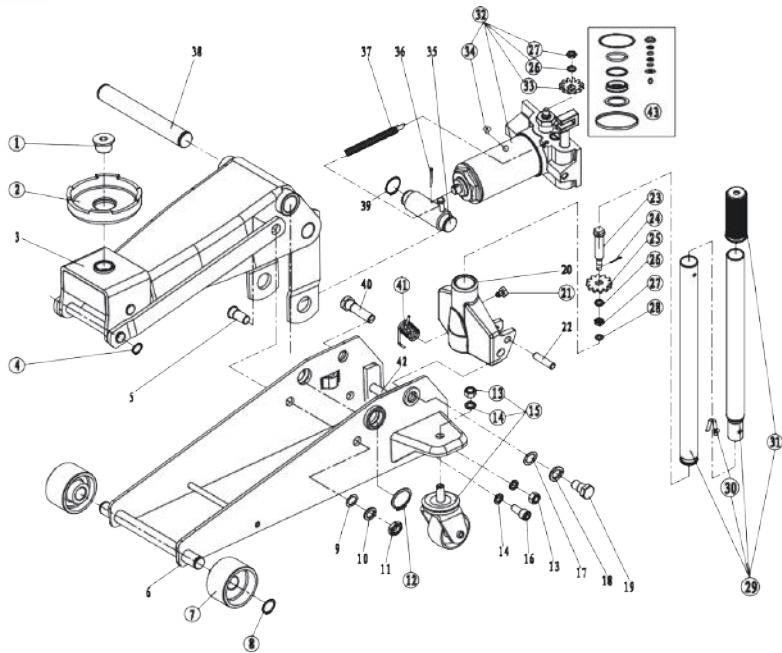
Não use este macaco para qualquer outra finalidade do que aquela especificada pelo fabricante.

Não balance o veículo enquanto você estiver trabalhando com o equipamento.

As seguintes cargas não são recomendadas para serem sustentadas sobre este equipamento: Fundações, casas, casas móveis, trailers, motor-homes, reboques, quintas-rodas, etc...

Deixar de prestar atenção a estas marcações pode resultar em ferimentos pessoais e/ou danos materiais.

ESQUEMA DE MONTAGEM



ESQUEMA DE MONTAGEM

No.	Part	Descrição	Qtde.
1	TZ830025Q-3	Pino da sela	1
2	TZ830025Q-2	Sela	1
3		Conjunto de braço levantador	1
4	GB894.1-16	Grampo-C Ø16mm	2
5		Cavilha da barra de ligação	2
6		Conjunto de chassis	1
7	T830025-5	Roda dianteira	2
8	GB894.1-18	Grampo-C Ø18mm	2
9		Arruela M14	2
10		Arruela de pressão M14	2
11		Porca M14	2
12	GB894.1-25	Grampo-C Ø25mm	2
13	GB6170-M12	Porca M12	4
14	GB859-12	Arruela de pressão M12	6
15	T830021.5(ASM)	Conjunto de rodízio traseiro	2
16		Parafuso de cabeça de soquete M12X25mm	2
17		Arruela M18	2
18		Arruela de pressão M18	2
19		Parafuso de cabeça cilíndrica M18X31mm	1
20		Soquete da alavanca	1
21	QLZ2C-1a	Parafuso de cabeça de soquete	1
22		Pino de cabeça de soquete da alavanca	1

No.	Part	Descrição	Qtde.
23	T830025.2-2	Eixo para engrenagem de dente reto	1
24	GB91-2X16	Pino de travamento Ø2X16mm	1
25	QLZ2C.3-3a	Engrenagem de dente reto	1
26	GB859-10	Arruela de pressão M10	2
27	GB6172-M10	Porca M10	2
28	GB848-8	Arruela M8	1
29	QLZ2C.2c	Conjunto de alavanca	1
30	T83508.5-4	Pino de travamento da alavanca	1
31	QLZ2C.2-4	Cobertura da alavanca	1
32	T830025.4	Conjunto da unidade de força	1
33	QLZ2C.6-3a	Engrenagem helicoidal	1
34	TF1201C-29	Bujão de óleo	1
35		Conector de acoplamento	1
36		Pino de travamento Ø4X45mm	1
37		Mola de retorno	1
38		Eixo de sustentação	1
39		Grampo-C Ø25mm	2
40		Parafuso de cabeça cilíndrica M18X58.5mm	1
41	QLZ2C-4	Mola de torsão	1
42		Eixo traseiro	1
43	T830025.MF	Kit de vedadores	1

CERTIFICADO GARANTIA

Parabéns! Ao adquirir um produto com a marca POTENTE você fez a escolha correta!

A Potente assegura ao legítimo proprietário deste produto garantia de um ano (12 meses) a partir da data de sua compra, conforme constatado pela Nota Fiscal de compra, contra eventuais defeitos de seus componentes e fabricação.

O conserto ou substituição do produto , ou de peças defeituosas será sem ônus, durante a vigência desta garantia e se dará somente nas localidades onde a POTENTE mantém Serviços Autorizados, ou na própria fábrica, com a apresentação da Nota Fiscal de compra do produto. As peças substituídas, serão de propriedade da POTENTE.

O contato com a nossa Fábrica deverá ser feito através do SAC(Serviço de Atendimento ao Cliente) pelo telefone: (11) 2014-4000 ou pelo e-mail: sac@potente.com.br

www.potente.com.br

Importado e Distribuído por POTENTE Industria de Equipamentos Eireli
CNPJ:60.522.190/0001-39
Rua Forte dos Franceses, 431 – São Paulo/SP CEP:08340-150 Tel: 11 2014-4000
Composição Básica: Aço carbono e plástico.
Validade: Indeterminada – Não perecível
Garantia: 1 ano – Fabricado na China