



POTENTE®

Qualidade que vale!

Macaco Jacaré Rebaixado Manual de Instruções

3 toneladas



JAC03BX2

CARACTERÍSTICAS TÉCNICAS

Capacidade máxima: 03 Ton

Altura mínima: 75 mm

Altura máxima: 508 mm

Comprimento: 722 mm

Peso: 32 kg

FUNCIONAMENTO

O proprietário e/ou operador é responsável pela manutenção do equipamento.

Mantenha os decalques e etiquetas de segurança.

O macaco somente deve ser usado após a leitura desse manual.

Guarde este manual para futuras instruções de manutenção.

PARA LEVANTAR O VEÍCULO

- 1-** Assegure-se que o macaco e o veículo estejam em uma superfície plana.
- 2-** Sempre acione o freio de emergência e use calços para as rodas.
- 3-** Consulte o manual do veículo para localizar os pontos corretos para elevação.
- 4-** Gire a válvula no sentido horário.
- 5-** Acione a alavanca de acionamento de cima para baixo quantas vezes forem necessárias até atingir a altura necessária.
- 6-** Instale cavaletes de segurança nos pontos indicados pelo fabricante do veículo. Nunca entre em baixo do veículo sem cavaletes de segurança. Este macaco hidráulico não foi desenhado para sustentar carga por longos períodos de tempo.
- 7-** Gire a válvula no sentido anti-horário lentamente até que o veículo encoste nos cavaletes de segurança.

PARA BAIXAR O VEÍCULO

- 1-** Gire lentamente a válvula no sentido anti-horário ate que o macaco fique totalmente livre, baixe totalmente e retire o macaco guardando-o em local apropriado.
- 2-** Nunca entre ou deixe que alguém entre em baixo do veículo quando este está sendo baixado.

MANUTENÇÃO

RECOMENDA-SE A MANUTENÇÃO MENSAL

- 1-** Lubrifique os eixos móveis, as uniões e o pistão da bomba com óleo de máquina.
- 2-** Verifique se há vazamento de óleo, ou rachaduras nas partes soldadas.
- 3-** Não deixe acumulo de poeira, areia ou resíduos abrasivos que possam causar um desgaste fora do normal.
- 4-** Revise e mantenha o nível de óleo.
- 5-** Limpe com um pano de algodão todos os pistões do macaco, em seguida lubrifique com óleo de máquina.



PARA DRENAR O AR DO SISTEMA HIDRÁULICO

- 1-** Gire a válvula no sentido anti-horário até que a braço do macaco baixe completamente.
- 2-** Bombeie a alavanca de acionamento completamente por 8 vezes.
- 3-** Gire a válvula no sentido horário, bombeie a alavanca de acionamento até que o braço atinja a sua altura máxima.
- 4-** Cuidadosamente remova o tampão de plástico para deixar escapar o ar.
- 5-** Gire a válvula no sentido anti-horário até que a braço do macaco baixe completamente.
- 6-** Gire a válvula no sentido horário, recoloque o tampão plástico.
- 7-** Revise o nível de óleo. O macaco deverá funcionar normalmente. Em caso contrário repita o procedimento.



PROBLEMAS E CAUSAS

Problema	Causa	Solução
O macaco não levanta até a altura máxima.	Nível de óleo baixo.	1. Completar o nível de óleo.
O macaco não sustenta a carga.	A válvula não está fechada corretamente. O óleo está contaminado.	1. Contatar a assistência técnica.
O macaco não retorna a sua posição normal.	O pistão hidráulico está torto. O retentor está quebrado.	1. Contatar a assistência técnica.

INSPEÇÃO DO NÍVEL DE ÓLEO

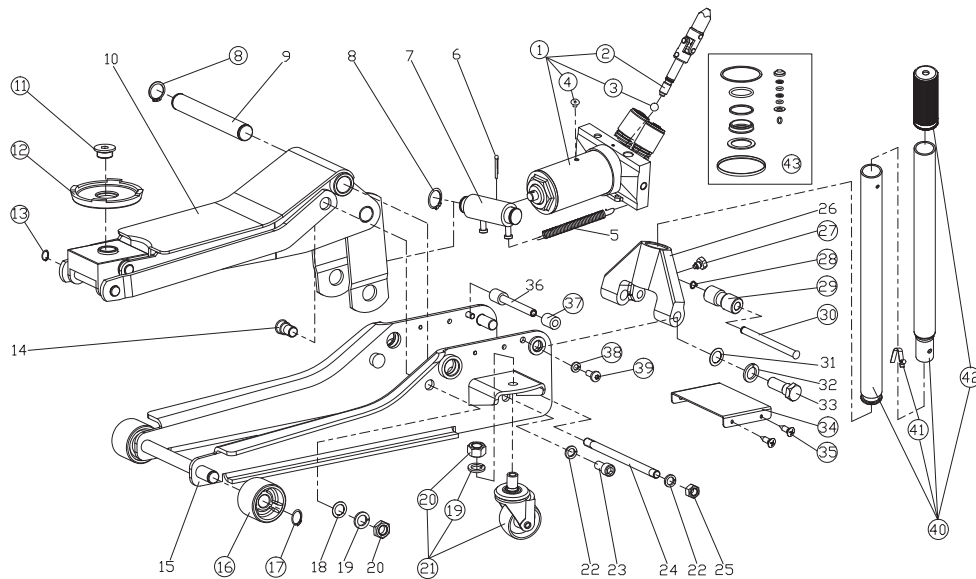
- 1-** Gire a válvula no sentido anti-horário até que a braço do macaco baixe completamente.
- 2-** Com a unidade hidráulica nivelada remova o tampão de plástico, levante o macaco para posição vertical. O nível do óleo deverá estar próximo ao furo do tampão. Sempre usar óleo hidráulico SAE 68.
- 3-** Recoloque o tampão na posição original.
- 4-** Revise a unidade hidráulica antes de usar.
- 5-** Retire o ar da unidade hidráulica.

SERVIÇOS

Qualquer macaco hidráulico danificado deverá ser retirado de uso e reparado imediatamente.

É imprescindível que o dono ou operador deste produto saiba que é necessário conhecimento e equipamentos especializados para realizar a manutenção necessária.

VISTA EXPLODIDA



PRECAUÇÃO

ATENÇÃO

- Este equipamento deve ser utilizado e armazenado somente na posição horizontal.
- Este equipamento é um mecanismo para elevação de cargas.
- Caso necessário deixar a carga suspensa por longos períodos deve-se utilizar cavaletes para sustentação.
- Observar, antes da utilização, se o peso da carga elevada é compatível com a capacidade de carga indicada no macaco.
- Não exceder a capacidade de carga indicada no macaco.
- O excesso de carga pode causar danos ao equipamento e/ou acidentes aos usuários.
- Este equipamento foi desenvolvido para ser utilizado somente na posição horizontal, em superfícies planas e rígidas, caso contrario estará sujeito a instabilidade e perda da capacidade de carga podendo também, causar acidentes. (este equipamento possui válvula de segurança que protege o mesmo contra o excesso de carga).
- Centralize a carga sobre o fuso do macaco.

Certificado de Garantia POTENTE

Produto: Macaco Hidráulico Jacaré 03t Ref.: JAC03BX2

A POTENTE assegura ao legítimo proprietário deste produto Garantia de doze meses (Um ano) a partir da data de sua compra, conforme Nota Fiscal de compra, contra defeitos de seus componentes e ou processo produtivo, bem como eventuais defeitos de funcionamento do produto, desde que não decorrentes de mau uso.

O conserto ou substituição do produto ou de peças defeituosas, sem ônus ao seu legítimo proprietário, se dará somente nos Serviços Autorizados POTENTE, ou na própria Fábrica.

Estão excluídas da Garantia acima mencionada danos causados por uso inadequado conforme instruções de uso e precauções mencionadas neste Manual de Instruções que acompanha o produto.

A Garantia se estingue se o produto sofrer acidentes (quedas ou pancadas), se algum dos componentes for substituído, se for utilizado qualquer componente fora das características técnicas do produto.



A Garantia estingue-se também nos casos em que o produto seja entregue total ou parcialmente desmontado ou o produto apresentar qualquer indicio de conserto ou tentativa de conserto antes de ser apresentado ao Serviço Autorizado ou à nossa Fábrica.

O produto deverá ser apresentado ao Serviço Autorizado mais próximo ou através de contato com a nossa Fábrica através do nosso SAC (Serviço de atendimento ao cliente) pelo telefone: 11 2014-4000 ou pelo e-mail: sac@potente.com.br



www.potente.com.br

Serviço de atendimento
ao cliente POTENTE
SAC: (11) 2014-4000
sac@potente.com.br

**Importado e distribuído por Potente Indústria de Equipamentos Hidráulicos Eireli.
CNPJ: 60.522.190/0001-39 - Fabricado na China**